



مادة احياء 2	الموضوع	تنظيم الجهاز العصبي	الصفحات	135-128
ورقة عمل رقم (14)	الاسم	الشعبة		

استخدم هذا QR للحصول على نسخة من الاجابة لهذه الورقة

ورقة العمل من تصميم وإعداد أ.فصل الجمعان @FaisalTheTeacher

في نهاية الدرس يجب ان تعرف :

- أقسام الجهاز العصبي (الرئيسية والفرعية)
- أقسام الدماغ ووظائفها .
- ماهو الحبل الشوكي .
- الجهاز العصبي الطرفي الجسدي والذاتي.
- الجهاز العصبي السمبثاوي والجار السمبثاوي.
- تأثير العقاقير على الجهاز العصبي.

الجهاز العصبي يقسم إلى قسمان وكل قسم له اقسام يتفرع لها

1) الجهاز العصبي المركزي (ينقسم الى قسمين)	(ب) الحبل الشوكي
2) الجهاز العصبي الطرفي (ينقسم الى قسمين)	(أ) الجهاز العصبي الذاتي (ب) الجهاز العصبي الطرفي الجسدي

* نوع الخلايا العصبية الموجودة فيه خلايا عصبية بينية .

أ	الدماغ (ينقسم الى ثلاث أقسام)
---	---------------------------------

1- المخ	وظائفه : التفكير والتعليم والكلام واللغة والحركة الارادية والذاكرة .
2- المخيخ	وظائفه : إتزان الجسم وتنظيم مهارات الحركية البسيطة التلقائية .
3- جذع الدماغ	ينقسم الى منطقتين
(أ) النخاع المستطيل	: ووظيفته / توصيل الاشارة بين الدماغ والحبل الشوكي تنظيم التنفس وسرعة ضربات القلب .
(ب) القنطرة	: ووظيفته / توصيل الاشارة بين المخ والمخيخ وتسيطر على معدل التنفس

* يوجد في وسط الدماغ جزء صغير بحجم **ظفر الاصبع** تسمى منطقة **تحت المهاد** مهمه جدا في الاتزان الداخلي وتنظيم درجة الحرارة والعطش والجوع والنوم والسلوك الجنسي والخوف .

ب	الحبل الشوكي (ويمكن تعريفه كالتالي)
---	---------------------------------------

عامود عصبي يمتد من الدماغ إلى أسفل الظهر

* نوع الخلايا العصبية الموجودة فيه خلايا عصبية حسية وحركية.

* العصب هو عبارة عن (حزمة من المحاور العصبية)

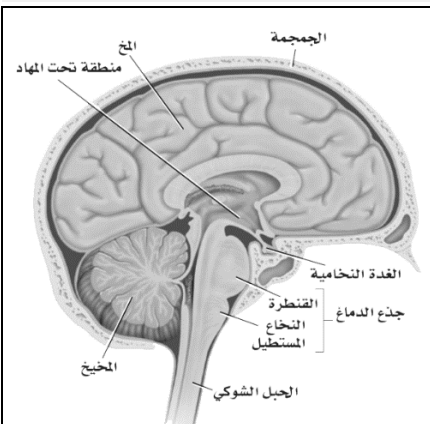
* يوجد 12 زوج من الاعصاب الدماغية و 31 زوج من الاعصاب الشوكية

أ	الطرفي الذاتي (يتحكم في الاشياء اللاارادية وينقسم الى قسمين)
---	--

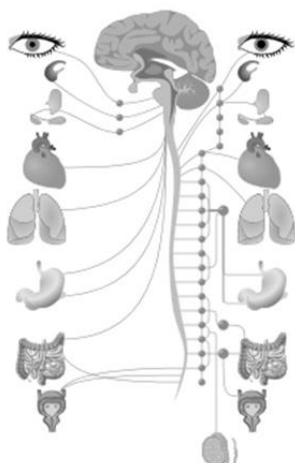
1- السمبثاوي	وظائفه : ينظم عمل الاعضاء وقت الشدة والاجهاد
اذكر امثله على عمل الجهاز السمبثاوي :	عندما يكون الجسم الركض
2- الجار سمبثاوي	وظائفه : ينظم عمل الاعضاء وقت الراحة
اذكر امثله على عمل الجهاز الجار السمبثاوي :	عندما يكون الجسم في حالة النوم أو الجلوس

ب	الطرفي الجسدي
---	---------------

يتحكم في الاشياء الإرادية في جسمك مثل تحريك الذراع او القدم



شاهد فيديو لتشرح دماغ انسان والحبل الشوكي



الجهاز الطرفي السمبثاوي والجار سمبثاوي



العقاقير موجودة في كل شيء نأكله

العقاقير	مواد طبيعية أو مصنعة تغير وظيفة الجسم
الدوبامين	هو ناقل عصبي له دور فعال في شعور الإنسان بالسعادة والراحة .
المنبهات	هي العقاقير التي تزيد اليقظة والنشاط الجسدي .
من الامثلة على المنبهات الطبيعية الكافيين و النيكوتين	
المسكنات	هي العقاقير التي تقلل من نشاط الجهاز العصبي المركزي .
من الامثلة على المسكنات الكحول و المستنشقات	
التحمل	هو عندما يحتاج الشخص إلى المزيد من العقاقير لكي يحصل على الأثر نفسه .
الإدمان	هو الاعتماد النفسي والفسيولوجي (عضوي) على العقار.

1/ الجهاز العصبي المركزي

2/ الجهاز العصبي الطرفي

تأثير العقاقير